

An aerial photograph of a river delta, showing a complex network of channels and distributaries. The water is a deep teal color, and the surrounding land is a lighter, sandy brown. The image is partially covered by a semi-transparent teal rectangle on the right side, which contains the main text.

Nachhaltigkeitsupdate **Q4/2025**

BAUM Fair Future Fonds

Über den **BAUM Fair Future Fonds**

Der BAUM Fair Future Fonds (DE000A2JF709) - im Folgenden mit BFFF abgekürzt - ist ein Aktienfonds, der weltweit in vorwiegend kleine und mittelständische Unternehmen investiert. Dabei werden gezielt Unternehmen ausgewählt, die Ressourcen so sorgsam und schonend einsetzen, dass die Ökosysteme der Erde nicht geschädigt werden und ihre Regenerationsfähigkeit erhalten bleibt. Der Fonds ist ein Gemeinschaftsprojekt der GLS Bank / GLS Investment GmbH, des BAUM e.V. sowie der Green Growth Futura GmbH. Im vorliegenden Reporting werden nachhaltig-

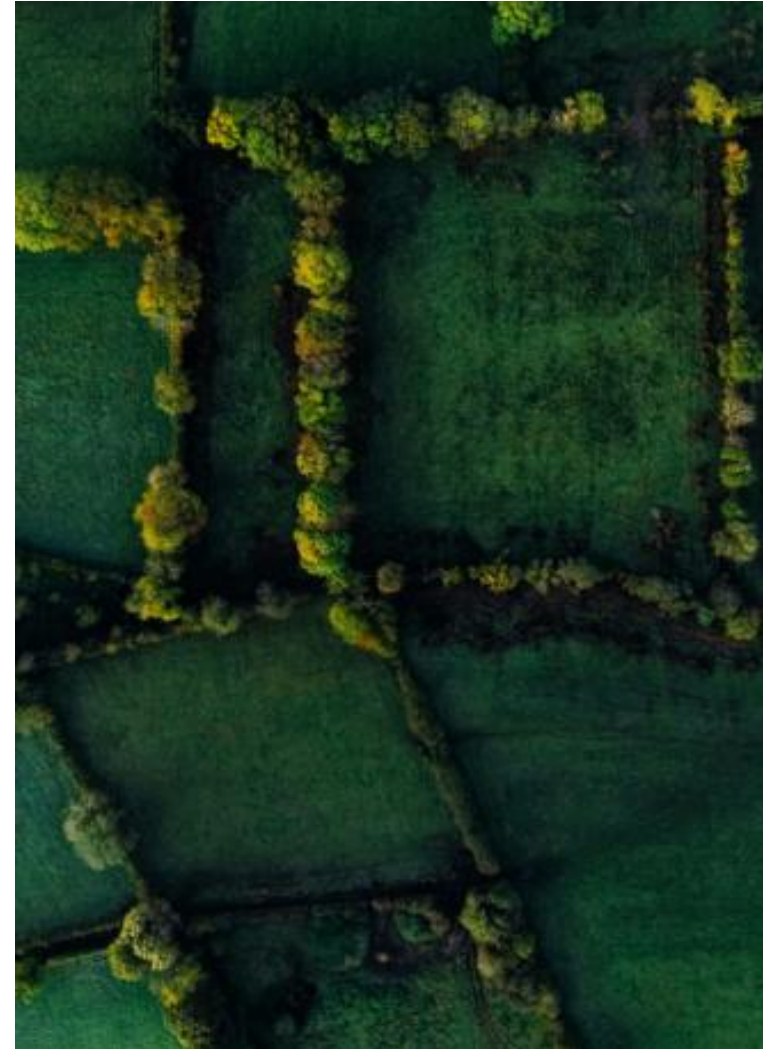
keitsrelevante Informationen über das Portfolio des BAUM Fair Future Fonds offengelegt. Die Daten sowie die Zusammensetzung des Portfolios entsprechen dem Stand vom 31.12.2025. Weiterführende Informationen zu den Anlagekriterien und dem Selektionsprozess finden Sie [hier](#) ↗

An aerial photograph of a river delta, showing a network of channels and distributaries. The water is a mix of brown, tan, and greenish hues, indicating sediment and vegetation. The land is a mix of brown and green. The text is overlaid on the left side of the image.

1. Steuerungsrelevante
Nachhaltigkeitsindikatoren

1.1. Einhaltung Ausschlusskriterien¹

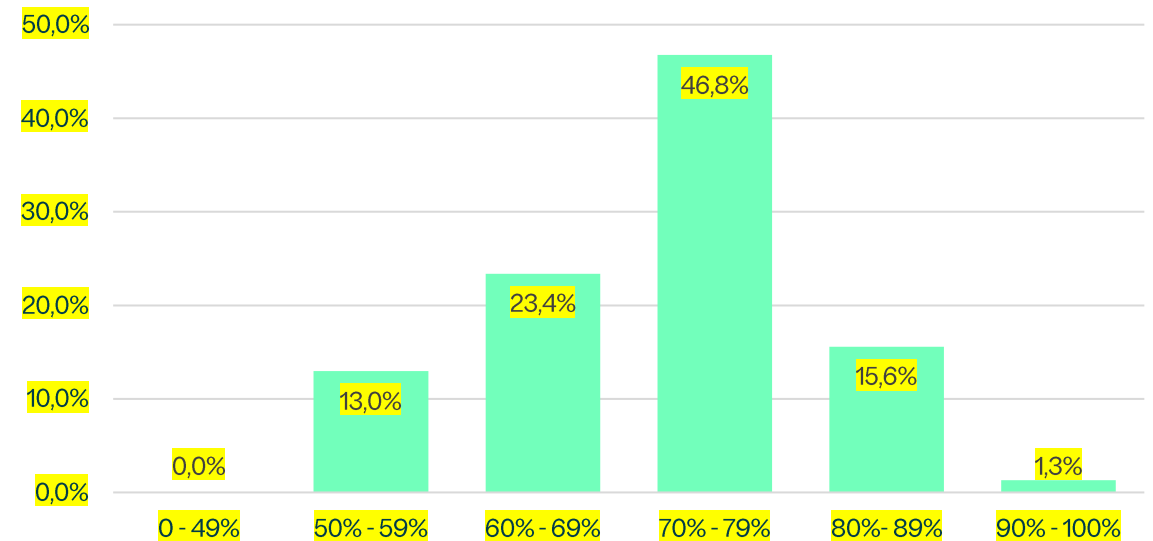
Im vierten Quartal 2025 wurden weder Überschreitungen der in den Anlagekriterien definierten Umsatzgrenzen kontroverser Geschäftsbereiche noch Verstöße gegen die UN Global Compact-Prinzipien festgestellt. Somit wurden – wie bereits in Q1 bis Q3 – alle relevanten Ausschlusskriterien eingehalten. Eine Anpassung des Portfolios war entsprechend nicht notwendig.



¹**Methodik Ausschlusskriterien:** Daten zu den Umsatzanteilen kontroverser Geschäftsbereiche werden auf monatlicher Basis über den externen Datenanbieter Clarity AI bezogen und mit den Anlagekriterien des BAUM Fair Future Fonds durch das GGF-Researchteam abgeglichen.

1.2. Verteilung Portfolio²

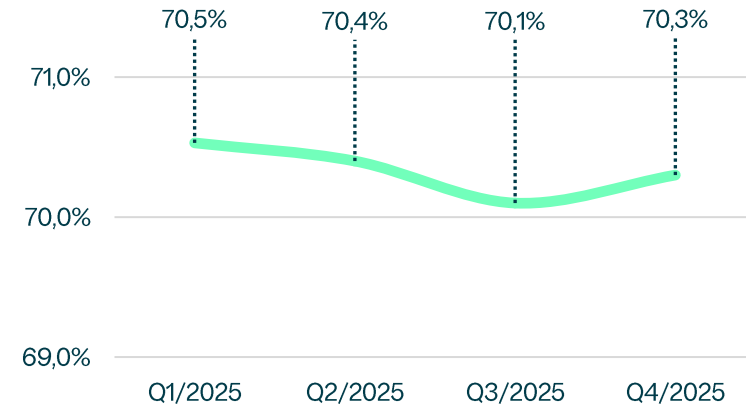
Zum Stichtag lag der Anteil der Portfoliounternehmen mit einer Bewertung von mehr als 70% bei 63,7% (+8,3% im Vergleich zu Q4/2024). Die positive Tendenz resultiert aus Verbesserungen bei bestehenden Portfoliounternehmen. Alle Unternehmen im Portfolio hielten dabei die Mindestgrenze einer Bewertung von 50% ein. Eine Anpassung des Portfolios war entsprechend nicht notwendig.



 ²**Methodik Verteilung Portfolio:** Die Bewertung der Unternehmen erfolgt durch das Research-Team der Green Growth Futura, die jedes Unternehmen des Portfolios mit Hilfe eines proprietären Bewertungsansatzes, der die Bereiche Geschäftsfeld, Strategie, Prozessmanagement, Umwelt und Soziales einschließt.

1.3. Durchschnittliches Scoring des Portfolios³

Die durchschnittliche Bewertung aller Unternehmen im Portfolio betrug zum 31.12.2025 70,3%. Seit Q1/2025 veränderte sich die durchschnittliche Bewertung des Portfolios von 70,5% auf 70,3% kaum. Somit wurde der Mindestwert der durchschnittlichen Bewertung von 60% eingehalten. Eine Anpassung des Portfolios war entsprechend nicht notwendig.

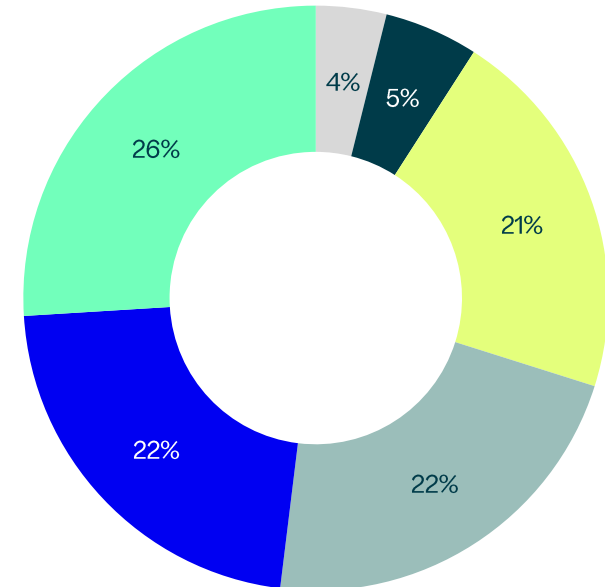




2. Weitere **Nachhaltigkeitsindikatoren**

2.1. Verteilung der Positivkriterien im Portfolio⁴

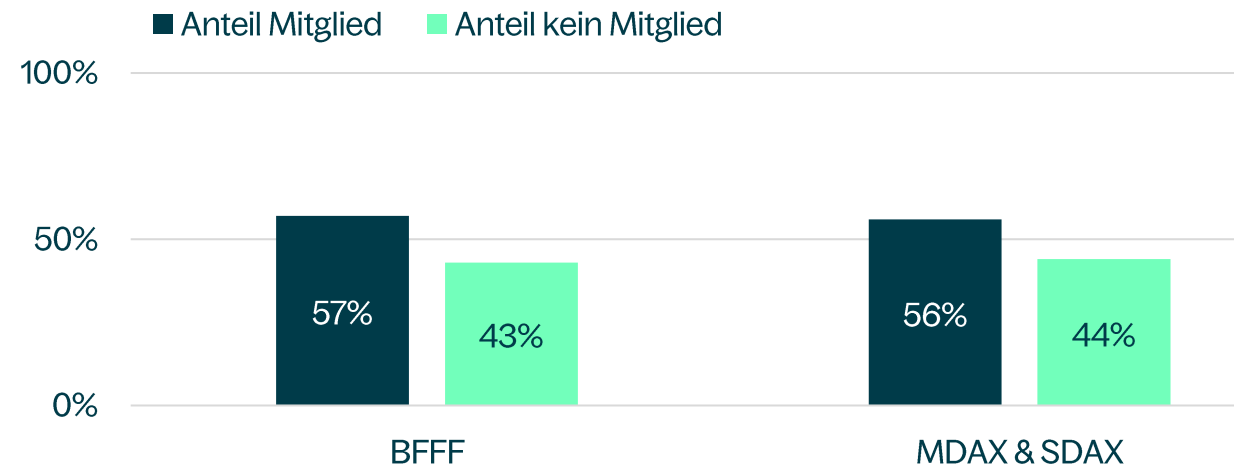
Mit über 70% lässt sich ein Großteil der Unternehmen im Portfolio den Positivkriterien **Energie & Klima**, **Digitalisierung** sowie **Gesundheit, Wohlergehen & nachhaltige Ernährung** zuordnen. Die verbleibenden knapp 30% entfallen auf Themen wie **Nachhaltiges Bauen & nachhaltige Infrastruktur**, **Bildung, Soziales Engagement & Diversität** sowie **Verantwortungsvolle Unternehmenspolitik**.



2.2. Anteil UNGC-Mitgliedschaft im Portfolio⁵

Zum Stichtag 31.12.2025 bekannten sich 57% der im Portfolio enthaltenen Unternehmen durch ihre Mitgliedschaft im UN Global Compact zu den Prinzipien für nachhaltiges Wirtschaften.

Im Vergleich zum vorherigen Quartal (Q3/2025: 59%) ist der Anteil nahezu konstant. Der Anteil der UNGC-Mitglieder im Portfolio lag damit einen Prozentpunkt über dem Durchschnitt der im MDAX und SDAX gelisteten Unternehmen. Die Gegenüberstellung des Portfolios mit den Durchschnittswerten aus MDAX und SDAX dient zur besseren Kontextualisierung der Werte.

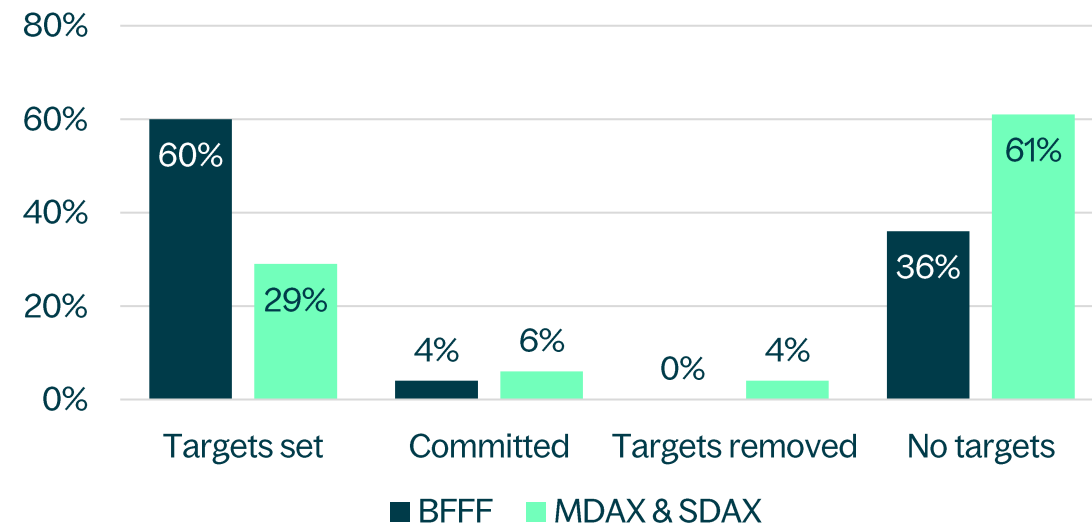


⁵**Methodik UNGC:** Statistik beruht auf der Auswertung der UNGC-Mitgliedschaften des Portfolios, sowie aus dem Durchschnittswert der Mitgliedschaften innerhalb des MDAX und SDAX zum Stichtag 31.03.2025. [Mitglieder des UN Global Compact](#) bekennen sich zu zehn Prinzipien in den Bereichen Menschenrechte, Arbeitsnormen, Umweltschutz und Korruptionsbekämpfung und verpflichten sich, regelmäßig über ihre Fortschritte bei der Umsetzung der Prinzipien zu berichten.

2.3. Anteil von Unternehmen mit Science Based Targets Initiative (SBTi)- Alignment im Portfolio⁶

Bei der Auswahl der Unternehmen für den BAUM Fair Future Fonds werden bevorzugt Unternehmen berücksichtigt, die sich zu Klimazielen bekennen. Am Stichtag lag der Anteil der Unternehmen im Portfolio, die validierte Klimaziele haben oder eine Absichtserklärung veröffentlicht haben, bei 60%. Der Anteil lag damit mehr als 30 % über dem Durchschnitt der im MDAX und SDAX gelisteten Unternehmen (Durchschnitt MDAX & SDAX: 29%).

Im Vergleich zum vorherigen Quartal hat sich der Anteil der Unternehmen im Portfolio, deren Klimaziele durch die SBTi validiert wurden, um 1% verringert. Die Gegenüberstellung des Portfolios mit den Durchschnittswerten aus MDAX und SDAX dient zur besseren Kontextualisierung der Werte.



⁶**Methodik SBTi:** Abgleich der SBTi Datenbank mit dem Portfolio des BAUM Fair Future Fonds sowie MDAX & SDAX (Durchschnittswert). [Das Science Based Targets initiative](#) (SBTi) ist eine globale Initiative, die Unternehmen dabei unterstützt, wissenschaftsbasierte Klimaziele zu setzen, um die Erderwärmung gemäß dem Pariser Abkommen zu begrenzen. „Committed“ bedeutet, dass das Unternehmen eine Absichtserklärung zur Setzung von Zielen veröffentlicht hat, während „Targets Set“ bedeutet, dass Ziele bereits gesetzt und validiert sind.



3. Top 5 Positionen **Portfolio**

Top 5 Positionen⁷

⁷Quelle: Universal-Investments (31.12.2025)

1 Intuitive Surgical Inc.

Intuitive Surgical ist ein US-amerikanisches Unternehmen, das auf robotergestützte Chirurgie spezialisiert ist. Mit Systemen wie dem Da Vinci-Surgical System ermöglicht es präzisere, minimalinvasive Eingriffe, was zu schnelleren Genesungszeiten und einem geringeren Risiko für Komplikationen bei Patient*innen beiträgt.

2 Greenergy Renovables SA

Greenergy Renovables ist ein spanisches Unternehmen, das sich auf die Entwicklung, den Bau und den Betrieb von Anlagen zur Erzeugung erneuerbarer Energien spezialisiert hat, insbesondere im Bereich Solar- und Windenergie. Das Unternehmen ist international tätig und treibt Projekte in Europa sowie in Lateinamerika voran. Mit seinem Fokus auf nachhaltige Energieinfrastruktur unterstützt Greenergy die Dekarbonisierung der Stromversorgung, fördert die Nutzung sauberer Energiequellen und leistet damit einen wichtigen Beitrag zur globalen Energiewende und zum Klimaschutz.



3 Swedish Orphan Biovitrum AB

Swedish Orphan Biovitrum (Sobi) ist ein schwedisches biopharmazeutisches Unternehmen, das sich auf die Entwicklung und Bereitstellung von Therapien für seltene Erkrankungen spezialisiert hat. Der Fokus liegt auf Hämatologie, Immunologie und genetischen Stoffwechselerkrankungen. Mit seinen innovativen Behandlungslösungen verbessert Sobi die Lebensqualität von Patient*innen mit seltenen und oft schwerwiegenden Krankheiten, für die bislang nur begrenzte Therapieoptionen verfügbar sind.

4 ASM International NV

ASM International stellt Halbleiteranlagen her, die Grundvoraussetzung für die Produktion von Chips sind. Das Unternehmen unterstützt den Bedarf an energieeffizienter Halbleitertechnologie und verfolgt konsequent Klimaziele.



Krones AG

Krones ist ein deutscher Anlagenbauer, der sich auf Maschinen und komplette Systeme für die Getränke- und Lebensmittelindustrie spezialisiert hat. Das Unternehmen entwickelt Lösungen für die Abfüllung, Verpackung und Prozessierung von Getränken und trägt damit wesentlich zur effizienten und ressourcenschonenden Produktion bei. Mit innovativen Technologien, etwa zur Reduktion von Wasser- und Energieverbrauch sowie zur Förderung von Kreislaufwirtschaft und Recycling, unterstützt Krones nachhaltige Produktionsprozesse und leistet einen wichtigen Beitrag zu einer umweltfreundlicheren Industrie.

An aerial photograph of a desert landscape. A winding road or path cuts through the terrain, which is characterized by various shades of brown, tan, and grey. In the lower right corner, a large, bright orange structure, possibly a tent or a large piece of equipment, is visible. The overall scene is arid and rugged.

4. Engagement

BAUM Fair Future Fonds

Engagement

Der Engagementansatz des BAUM Fair Future Fonds zielt darauf ab, die transformative Wirkung der getätigten Investments zu erhöhen. Der regelmäßige und zielgerichtete Austausch zwischen dem Research-Team der Green Growth Futura und den Unternehmen aus dem Anlageuniversum soll dazu beitragen, das gegenseitige Verständnis zu verbessern, Know-how miteinander zu teilen und so nachhaltige Verbesserungen bei den Unternehmen anzustoßen⁸.

[Zur Engagement Policy](#)



⁸Siehe [Engagement Policy BAUM Fair Future Fonds](#)

4.1. Kontaktaufnahmen

Grund der Kontaktaufnahme	Anzahl	Inhalt
Neuaufnahme des Unternehmens in das Anlageuniversum	5	> Information über Aufnahme in das Anlageuniversum
Rückfragen zur Nachhaltigkeitsprüfung von Unternehmen außerhalb des Anlageuniversums	5	> Rückfragen zur Nachhaltigkeitsberichterstattung sowie Umsatzanteilen in kritischen Geschäftsfeldern
Monitoring von Unternehmen des Anlageuniversums	0	-
Kontaktaufnahme aufgrund konkreter, aktueller Kontroversen	0	-
Gesamt	10	



Kontakt

Fragen? Kontaktieren Sie uns unter:
kontakt@greengrowthfutura.de

Green Growth Futura GmbH
Osterstraße 58
20259 Hamburg